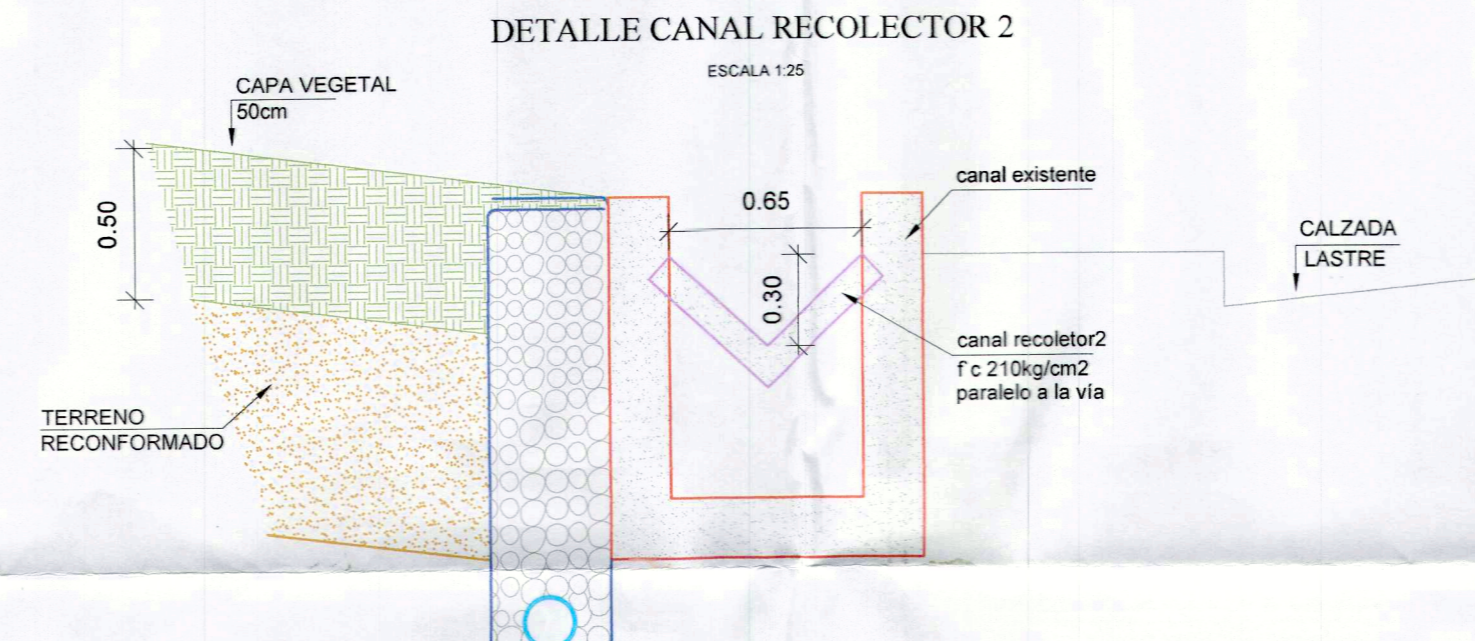
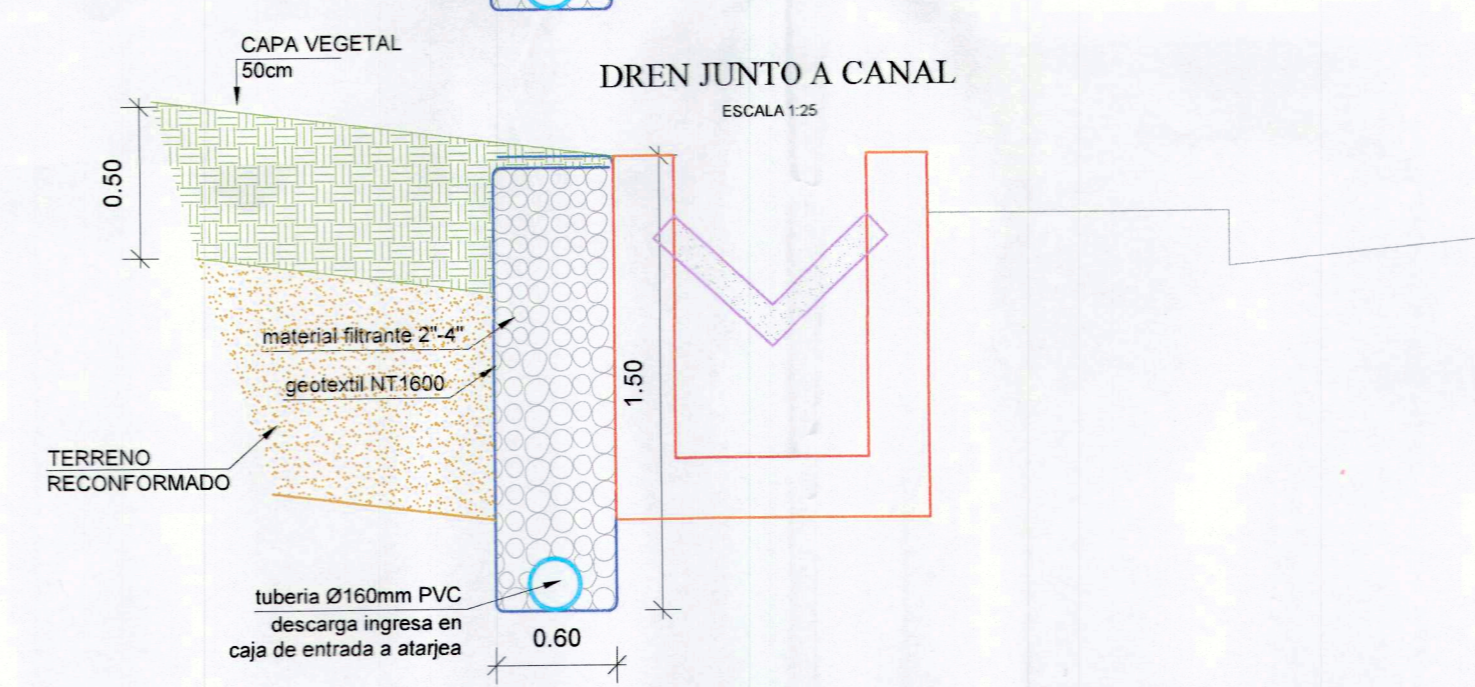


DISEÑO EN PLANTA DEL CANAL RECOLECTOR 2
ESCALA: 1:250



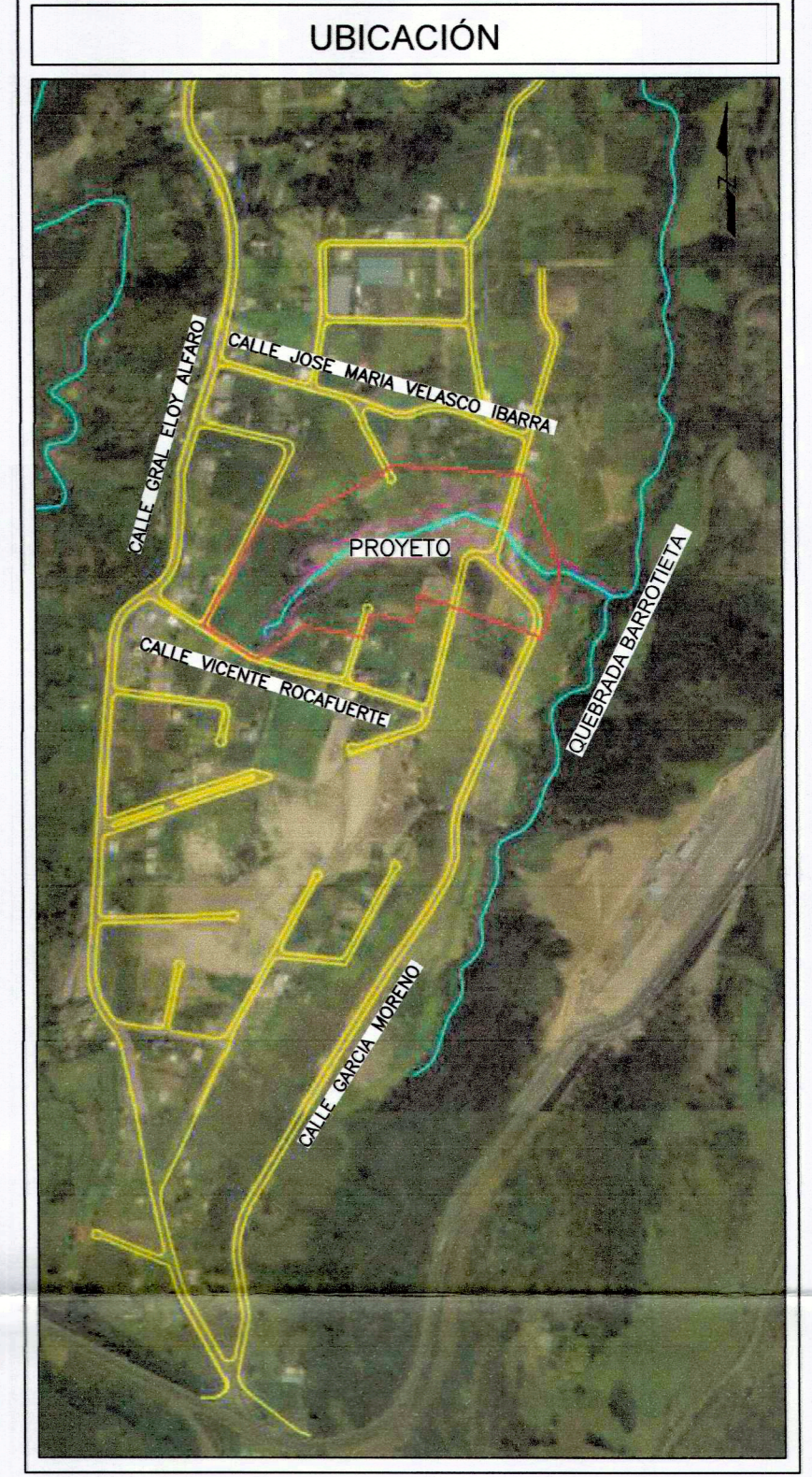
DETALLE CANAL RECOLECTOR 2
ESCALA 1:25



DREN JUNTO A CANAL
ESCALA 1:25

CANAL RECOLECTOR 2	
Replanteo y Nivelación con equipo topografico (m)	40.00
Cantidad (m)	40.00
Hormigón 280kg/cm2	3.92
Cantidad (m3)	3.92
Encofrado recto (m2)	35.60
Cantidad (m2)	35.60
Excavación a mano en suelo sin clasificar de 0-2m (m3)	8.00
Cantidad (m3)	8.00
Juntas PVC (m)	8.00
Cantidad (m)	8.00

DREN	
Material filtrante para dren (m3)	46.80
Cantidad (m3)	46.80
Tubería perforada 160mm PVC (m)	52.00
Cantidad (m)	52.00
Geotextil NT1600 (m2)	249.60
Cantidad (m2)	249.60



UBICACIÓN

SIMBOLOGÍA	
	CURVA DE NIVEL SECUENDARIA c/0.5m.
	CURVA DE NIVEL MAESTRA c/2.5m.
	ÁREA DE PROYECTO
	VIAS
	CAJA DE ENTRADA
	TRAMO DE CANAL EXISTENTE A MANTENER
	CANAL RECOLECTOR 2 - TRIANGULAR
	SUBDREN
	SALIDA MURO DE ALAS
	RED ALCANTARILLADO PLUVIAL
	MEDIA CAÑA Ø80mm AC

NOTAS:

EMGIRS EMPRESA METROPOLITANA DE GESTIÓN INTEGRAL DE RESIDUOS SÓLIDOS

PROYECTO: "CONSULTORÍA PARA EL CIERRE TÉCNICO DEL COMPLEJO DE ESCOMBRERAS SANTA ANA (LUIS TAMAYO - SANTA ANA)"
COD: DEF-HID-013
HOJA: 013 DE: 019
ESCALA: LAS INDICADAS
FECHA: DICIEMBRE - 2021
DIBUJO: ACG

CONTIENE: **Diseño de canal recolector 2 - Subdrenaje**

INGENIERO CIVIL ING. ANDRÉS CAGLIANA GUTIÉRREZ	DIRECTOR DE PROYECTO ING. VÍCTOR CHACÓN CEDEÑO	ADMINISTRADOR DEL CONTRATO ING. ROLANDO HIDALGO NEGRETE
---	---	--