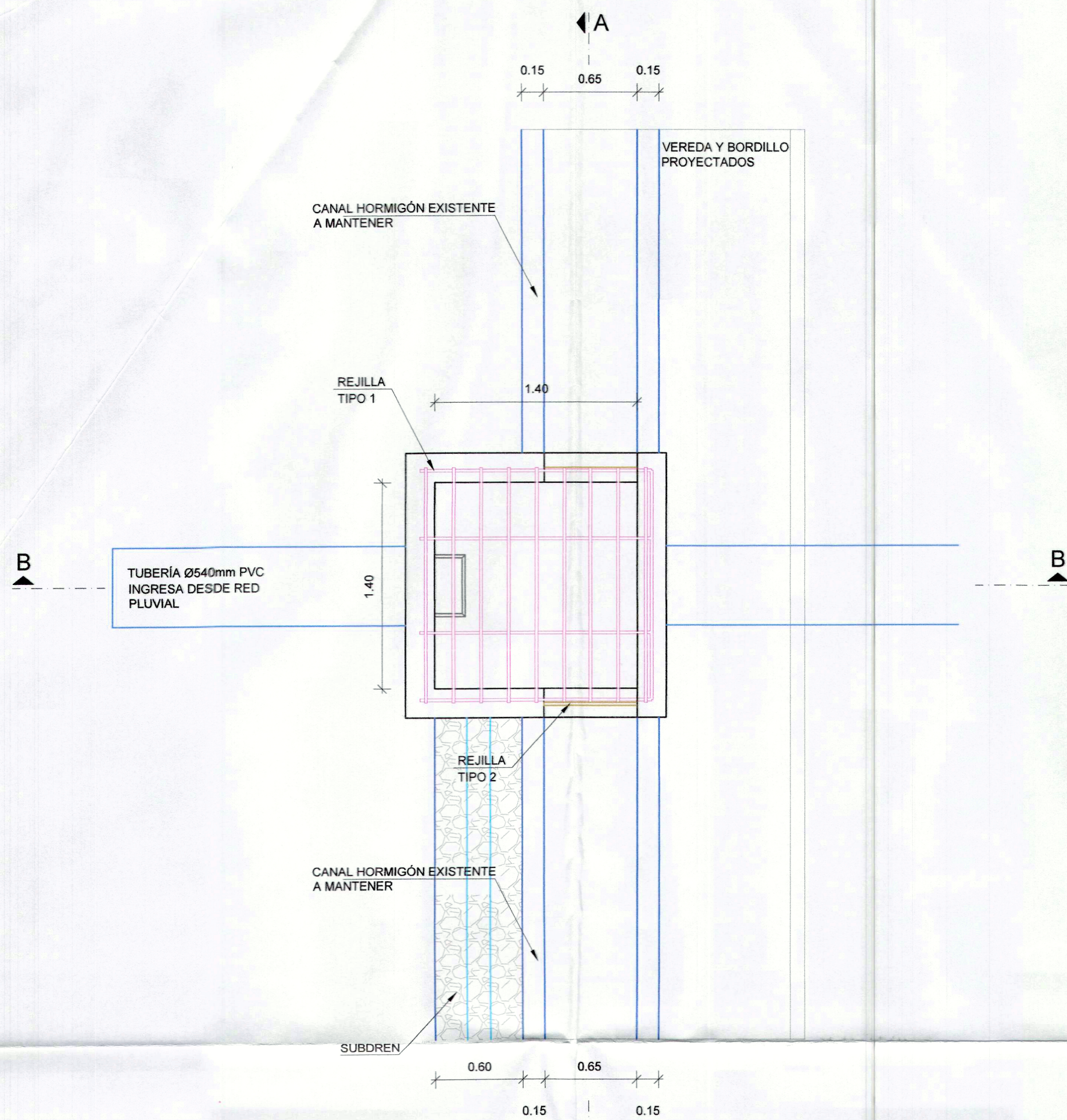
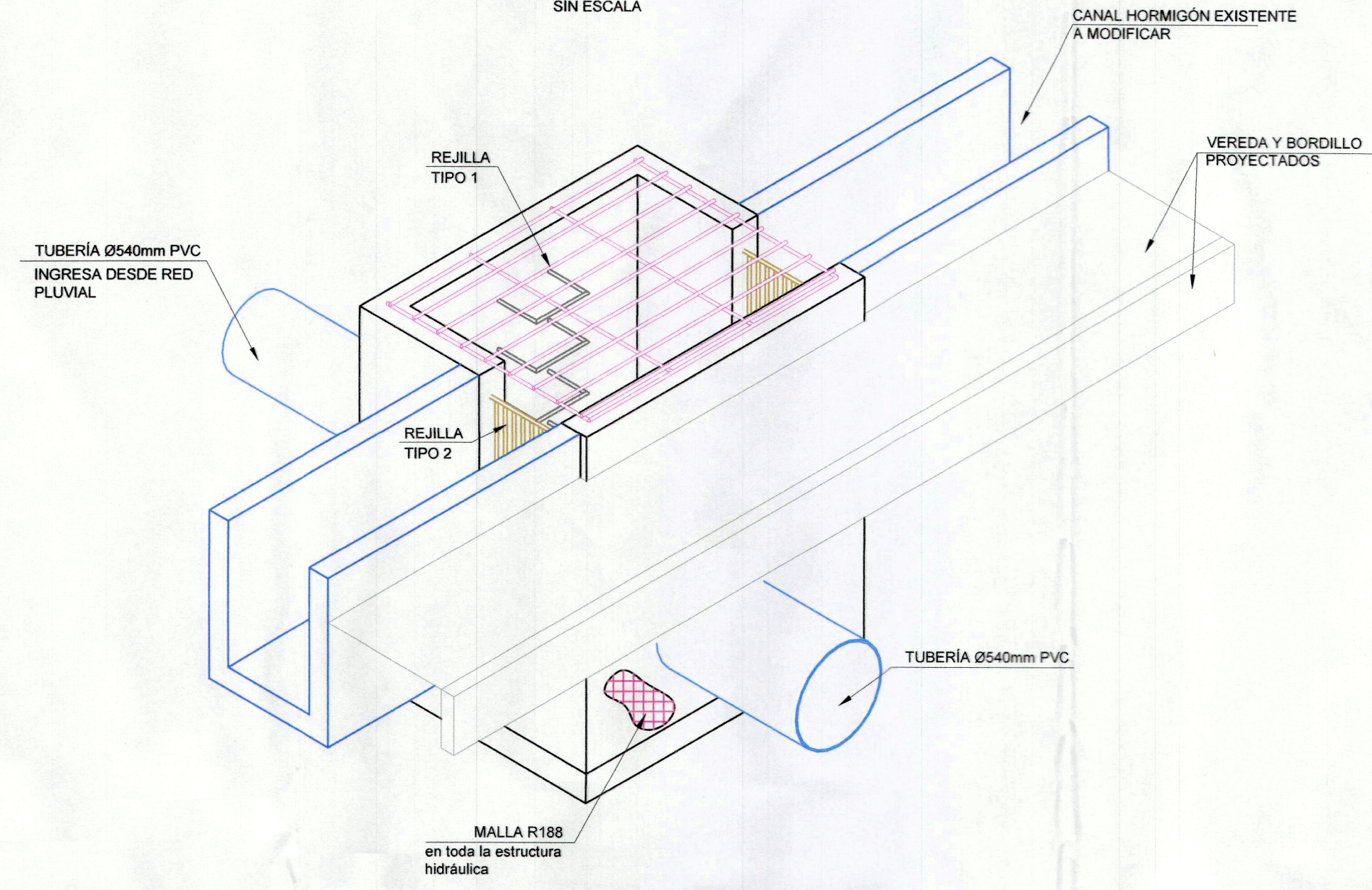


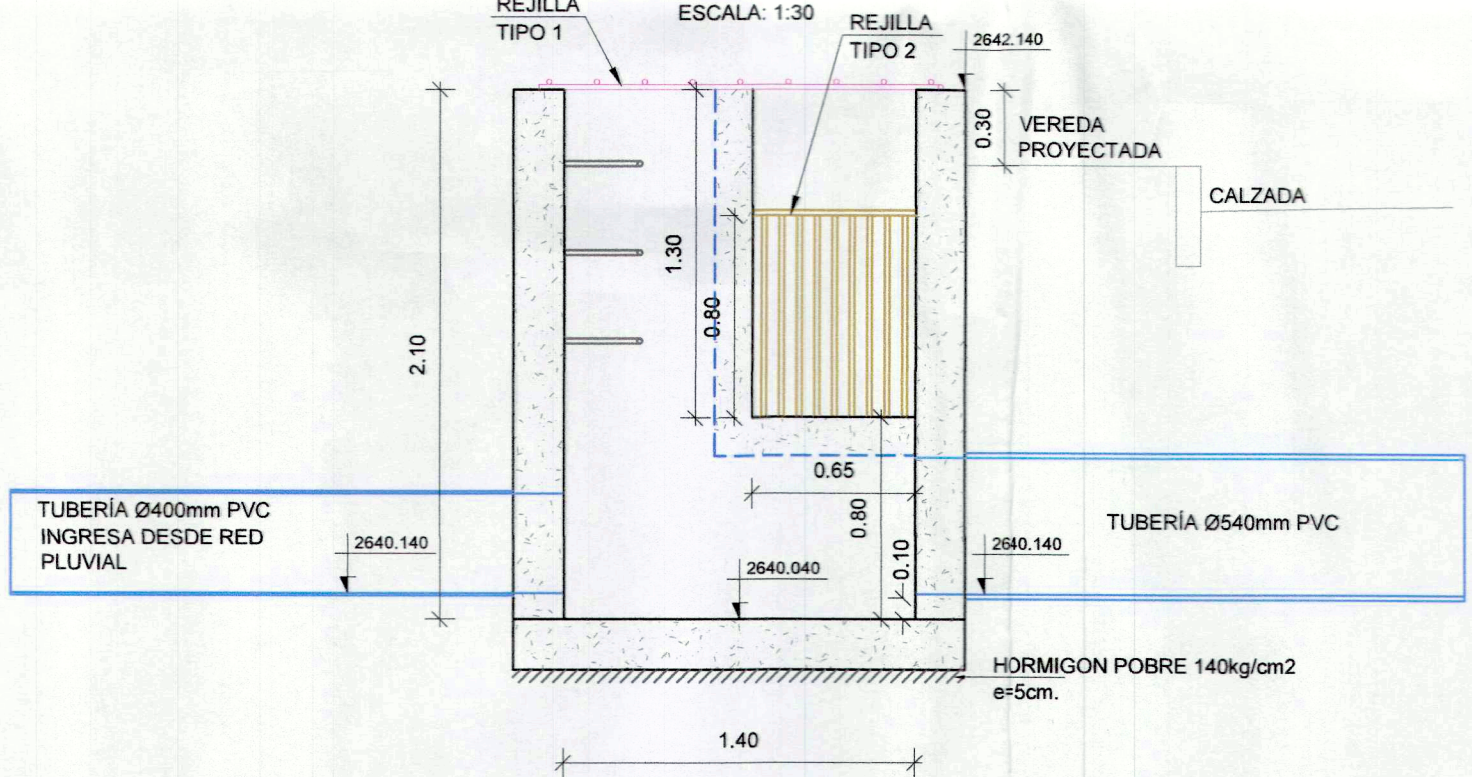
VISTA SUPERIOR  
ESCALA: 1:30



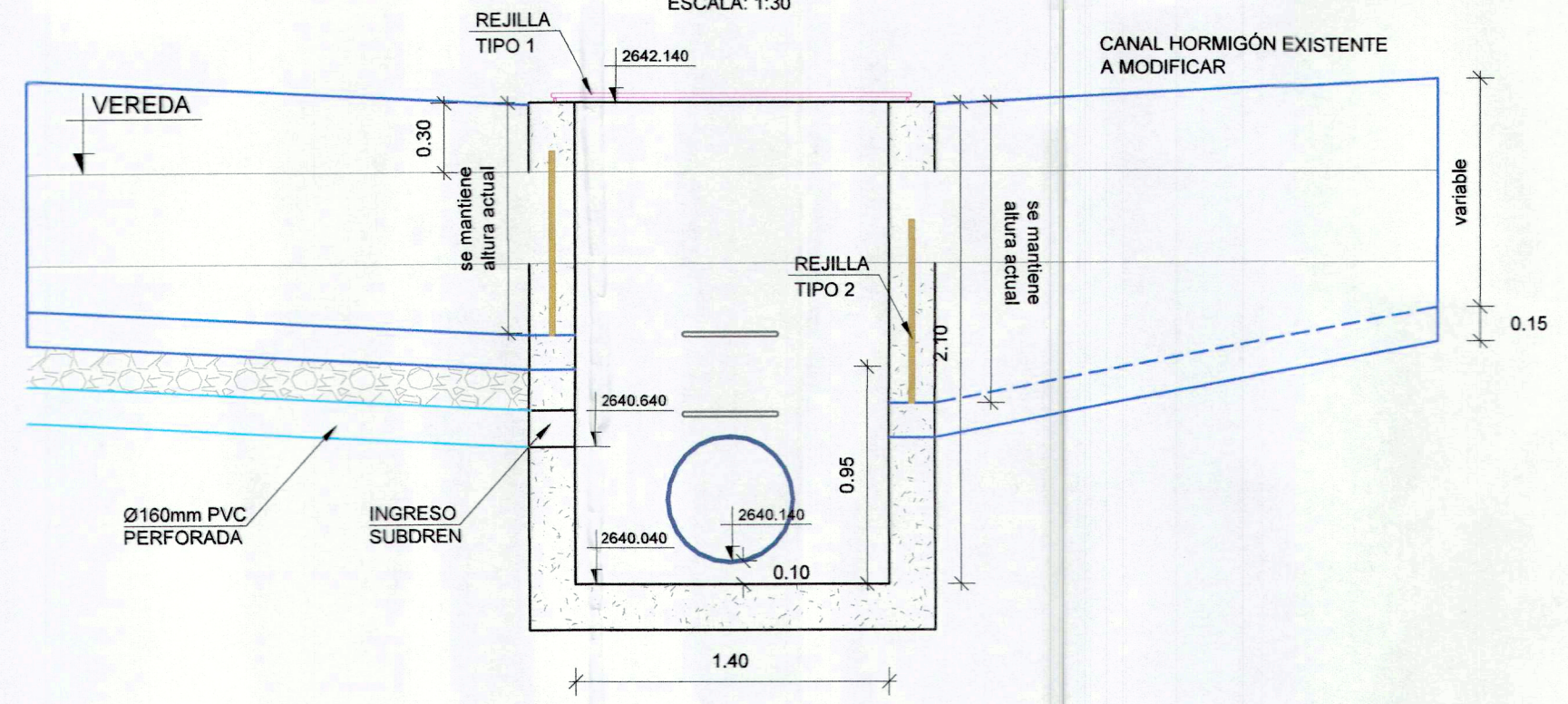
VISTA ISOMETRICA - ENTRADA ATARJEA  
SIN ESCALA



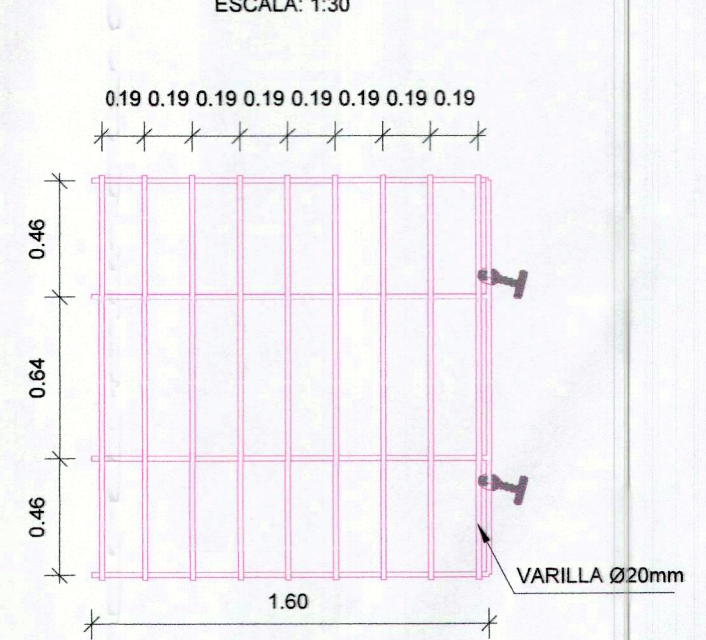
CORTE B-B  
ESCALA: 1:30



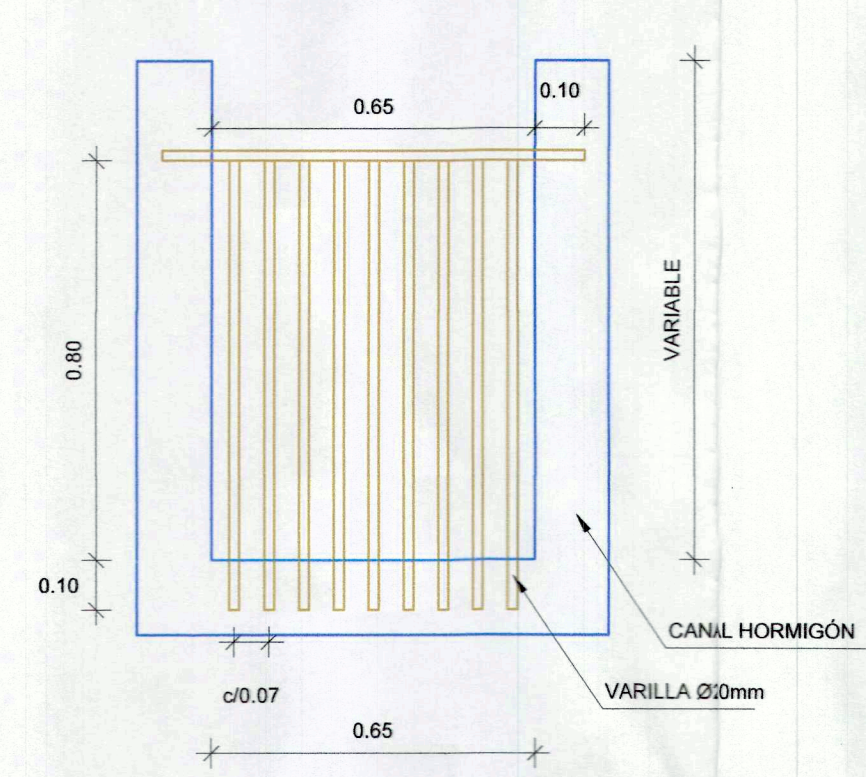
CORTE A-A  
ESCALA: 1:30



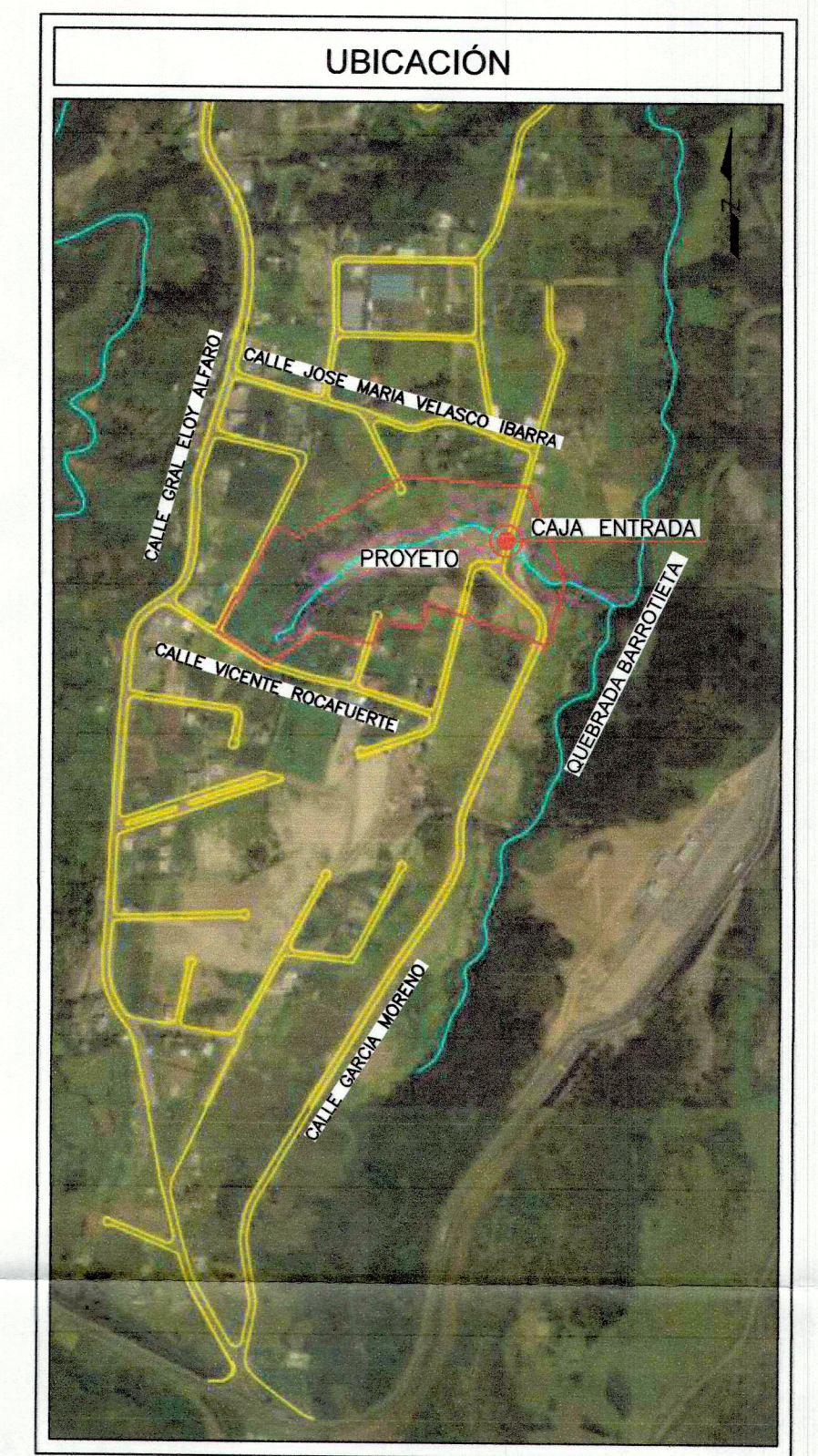
REJILLA TIPO 1  
ESCALA: 1:30



REJILLA TIPO 2  
ESCALA: 1:15



CAJA SALIDA	
Hormigón 280kg/cm <sup>2</sup> (m <sup>3</sup> )	2.13
Cantidad (m <sup>3</sup> )	2.13
Encofrado recto (m <sup>2</sup> )	27.26
Cantidad (m <sup>2</sup> )	27.26
Replanteo Ho 140kg/cm <sup>2</sup> (m <sup>3</sup> )	0.14
Cantidad (m <sup>3</sup> )	0.14
Excavación en suelo sin clasificar a maquina de 0-2m (m <sup>3</sup> )	6.50
Cantidad (m <sup>3</sup> )	6.50
Malla R188 (m <sup>2</sup> )	12.62
Cantidad (m <sup>2</sup> )	12.62
Rejas metalicas en canales (kg)	44.39
Cantidad (kg)	44.39
Tapa con reja metalicas (kg)	55.24
Cantidad (kg)	55.24



SIMBOLOGÍA

- CURVA DE NIVEL SECUENDARIA c/0.5m.
- CURVA DE NIVEL MAESTRA c/2.5m.
- ÁREA DE PROYECTO
- VIAS
- CAJA DE ENTRADA
- △ SALIDA MURO DE ALAS
- MEDIA CAÑA Ø800mm AC
- COLCHÓN

NOTAS:

**EMGIRS** EMPRESA METROPOLITANA DE GESTIÓN INTEGRAL DE RESIDUOS SOLIDOS

PROYECTO:	COD: DEF-HID-012
"CONSULTORÍA PARA EL CIERRE TÉCNICO DEL COMPLEJO DE ESCOMBREBRAS SANTA ANA (LUIS TAMAYO - SANTA ANA)"	HQJA: 012 DE: 019
CONTIENE:	ESCALA: 1:25
Pozo tipo cajón	FECHA: DICIEMBRE - 2021
INGENIERO CIVIL	ADMINISTRADOR DEL CONTRATO
ING. ANDRÉS CAGUANA GUTIÉRREZ	ING. ROLANDO HIDALGO NEGRETE
DIRECTOR DE PROYECTO	
ING. VICTOR CHACÓN CEDENO	