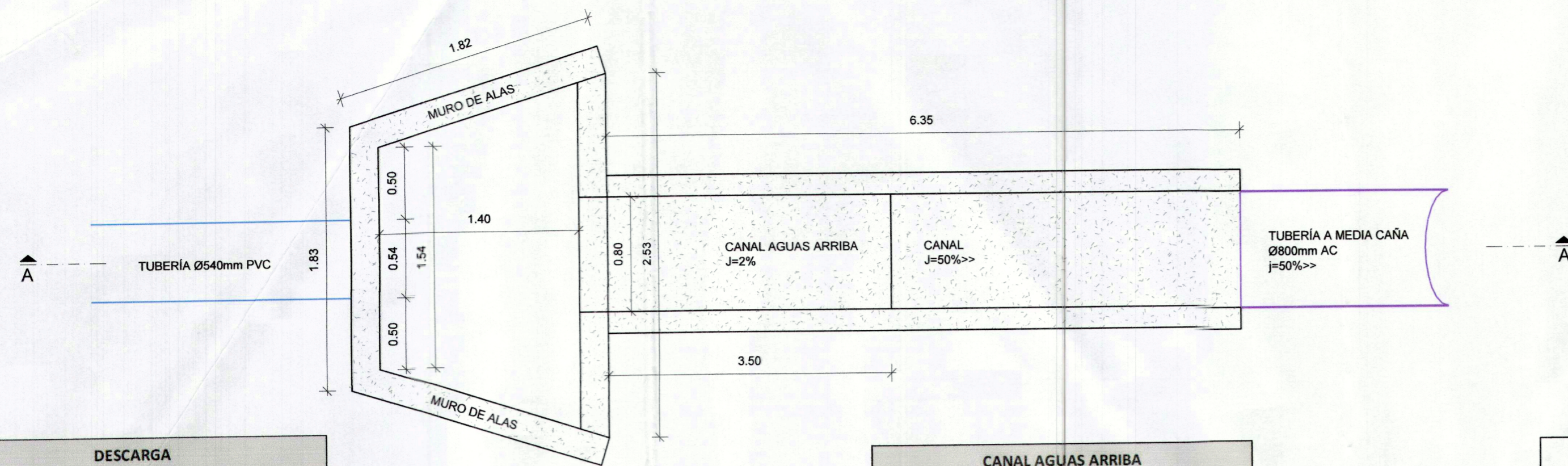


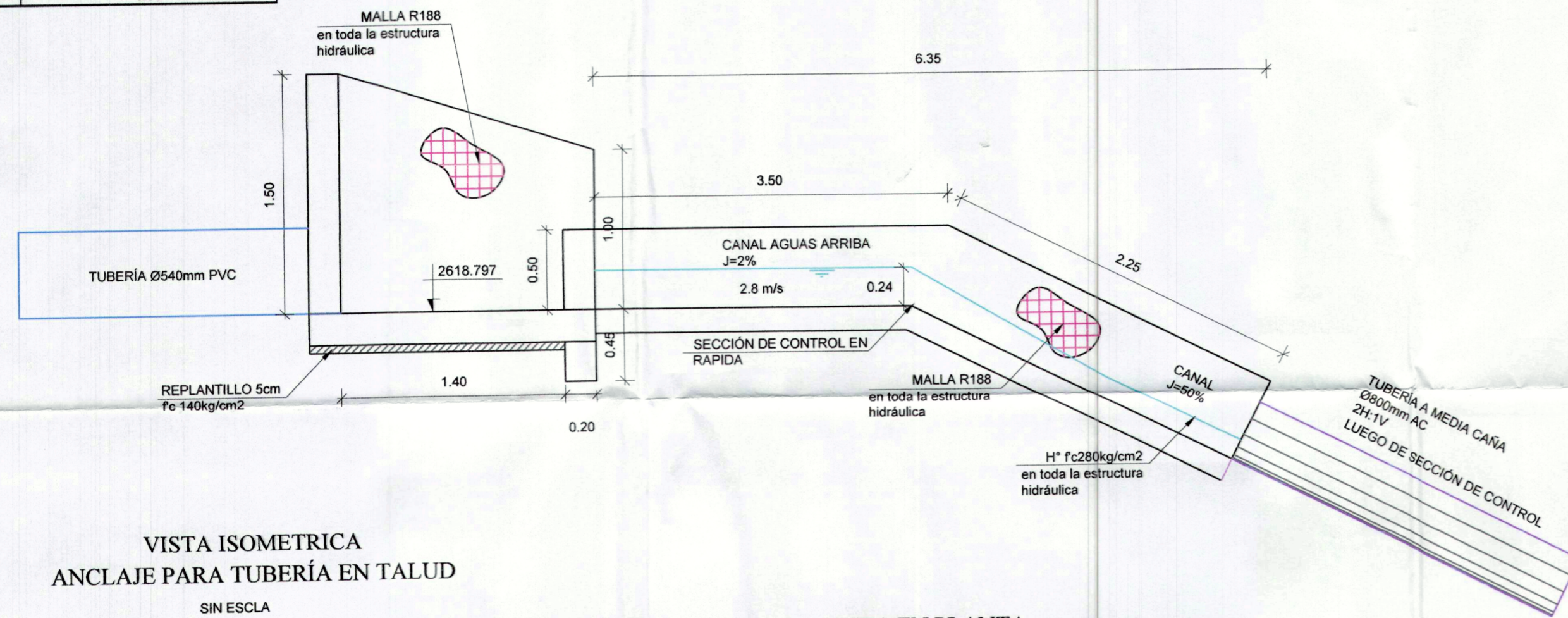
VISTA SUPERIOR
ESCALA: 1:30



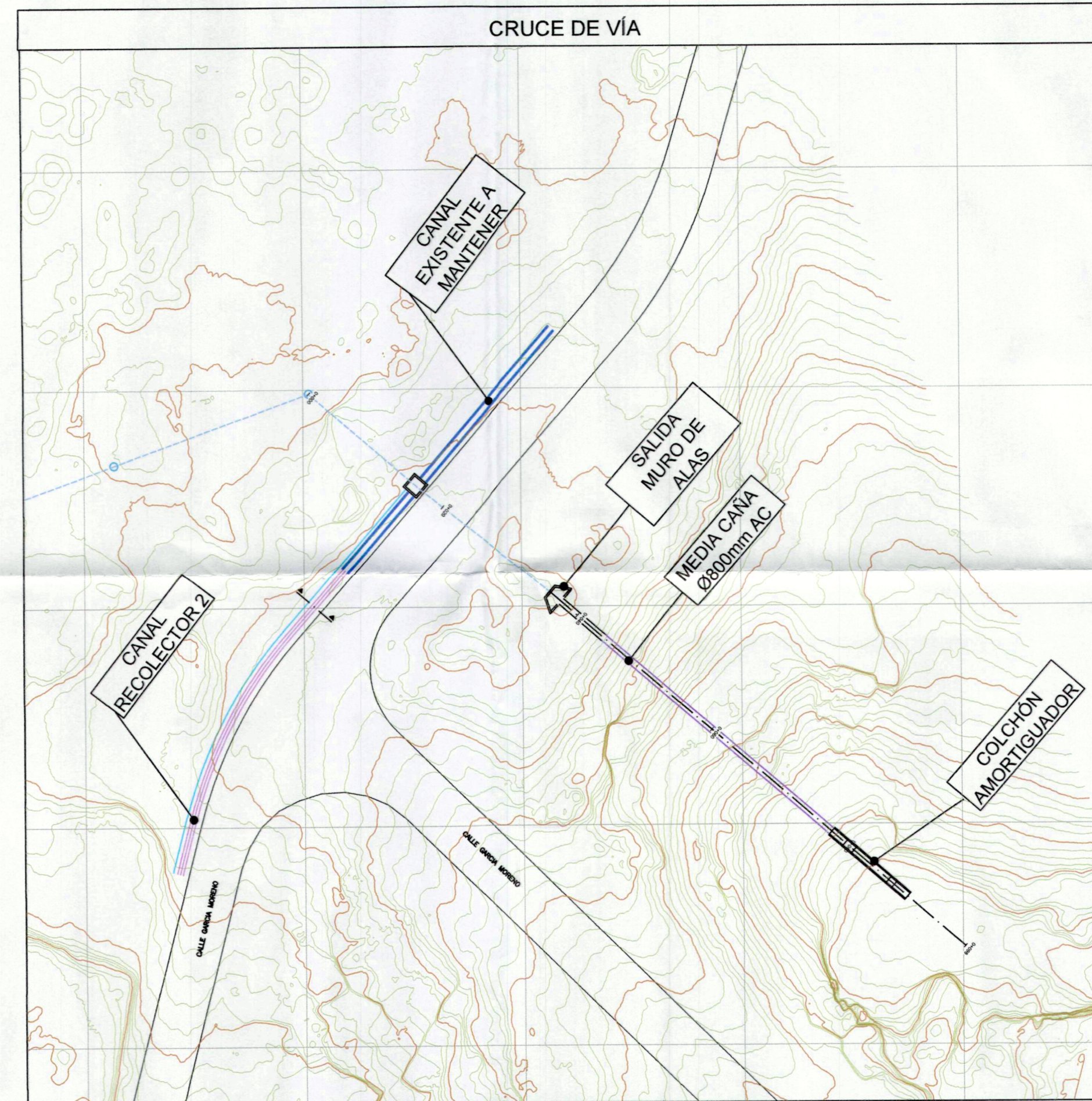
DESCARGA	
Hormigón 280kg/cm ² (m ³)	2.38
Cantidad (m ³)	2.38
Encofrado recto (m ²)	42.30
Cantidad (m ²)	42.30
Replanteo Ho 140kg/cm ² (m ³)	0.20
Cantidad (m ³)	0.20
Malla R188 (m ²)	12.10
Cantidad (m ²)	12.10
Excavación en suelo sin clasificar a máquina de 0-2m (m ³)	7.74
Cantidad (m ³)	7.74

CANAL AGUAS ARRIBA	
Hormigón 280kg/cm ² (m ³)	2.00
Cantidad (m ³)	2.00
Malla R188 (m ²)	9.64
Cantidad (m ²)	9.64
Encofrado recto (m ²)	18.40
Cantidad (m ²)	18.40

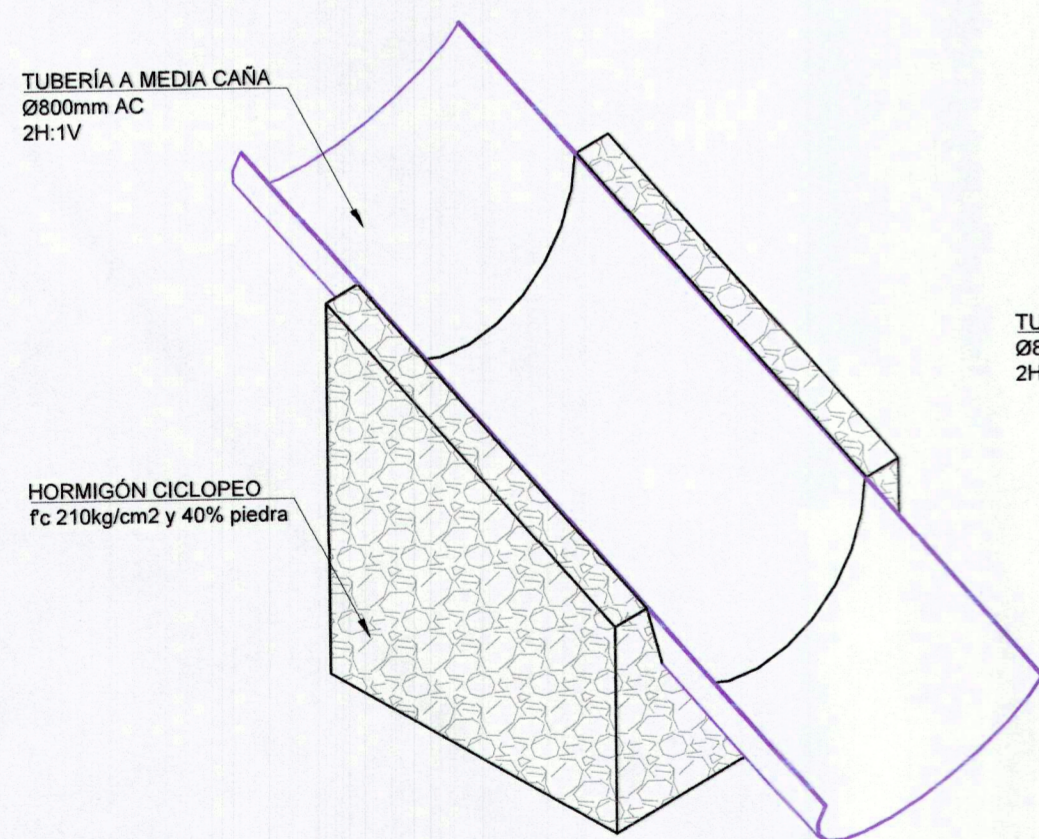
CORTE A-A
ESCALA: 1:30



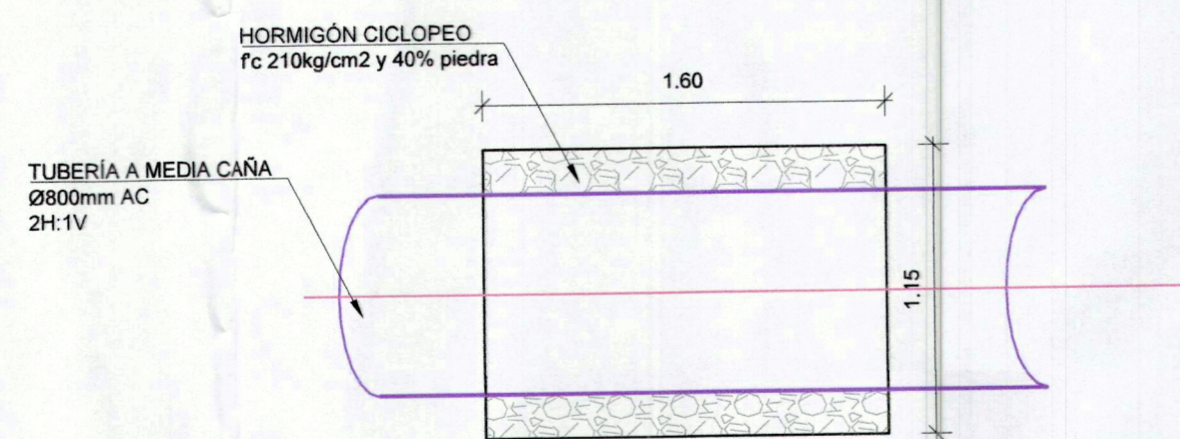
CRUCE DE VÍA



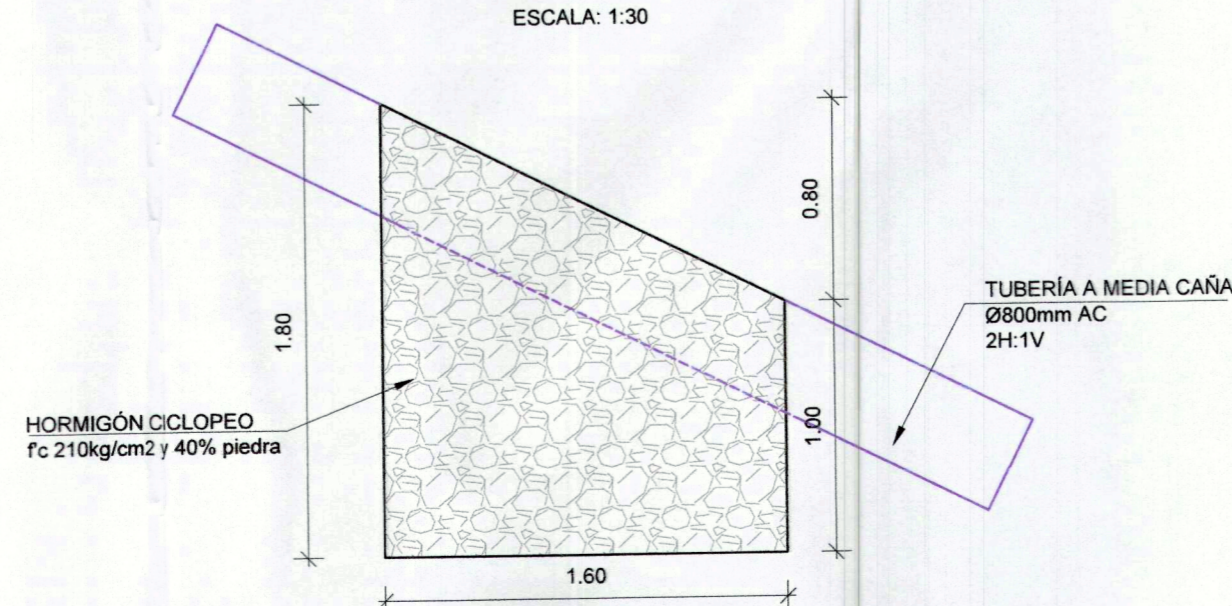
VISTA ISOMETRICA
ANCLAJE PARA TUBERÍA EN TALUD
SIN ESCALA



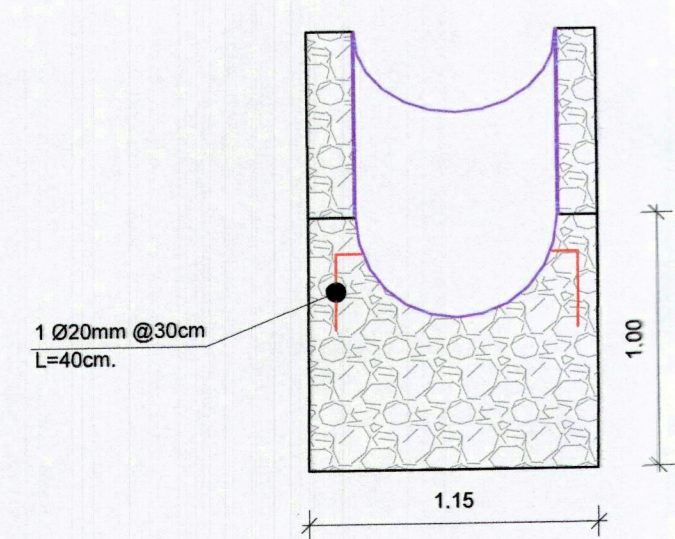
VISTA EN PLANTA
ANCLAJE PARA TUBERÍA EN TALUD
ESCALA: 1:30



VISTA LATERAL
ANCLAJE PARA TUBERÍA EN TALUD
ESCALA: 1:30

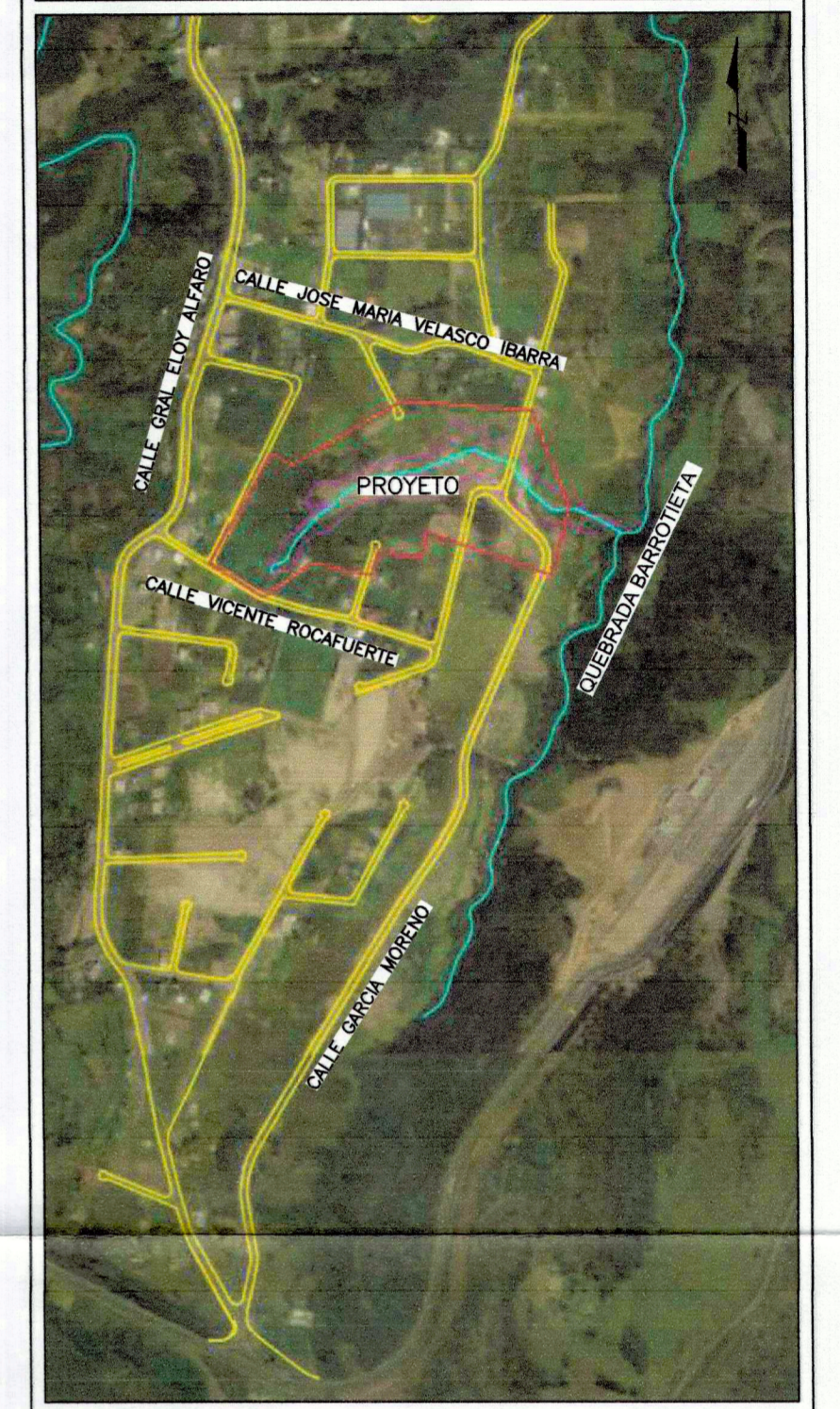


VISTA FRONTAL
ESCALA: 1:30



ANCLAJE RÁPIDA	
Excavación en suelo sin clasificar a máquina de 0-2m (m ³)	43.70
Cantidad (m ³)	43.70
Hormigón ciclopeo f'c 210kg/cm ² 40% piedra (m ³)	10.30
Cantidad (m ³)	10.30
Acero de refuerzo fy4200 kg/cm ² (kg)	17.76
Cantidad (kg)	17.76

UBICACIÓN



SIMBOLOGÍA

	CURVA DE NIVEL SECUNDARIA c/0.5m.
	CURVA DE NIVEL MAESTRA c/2.5m.
	VÍAS
	CAJA DE ENTRADA
	SALIDA MURO DE ALAS
	MEDIA CAÑA Ø800mm AC
	COLCHÓN
	TRAMO DE CANAL EXISTENTE A MANTENER
	CANAL RECOLECTOR 2 - TRIANGULAR
	SUBDREN

NOTAS:

EMGIRS EMPRESA METROPOLITANA DE GESTIÓN INTEGRAL DE RESIDUOS SÓLIDOS

PROYECTO:	COD: DEF-HID-011
"CONSULTORÍA PARA EL CIERRE TÉCNICO DEL COMPLEJO DE ESCOMBRERAS SANTA ANA (LUIS TAMAYO - SANTA ANA)"	HOJA: 011 DE 019
CONTIENE:	ESCALA: 1:25
Estructura de salida Alcantarillado y Anclajes	FECHA: DICIEMBRE - 2021
INGENIERO CIVIL	DIBUJO: ACG
DIRECTOR DE PROYECTO	ADMINISTRADOR DEL CONTRATO
ING. ANDRÉS CAGUANA GUTIÉRREZ	ING. ROLANDO HIDALGO NÉGRETE