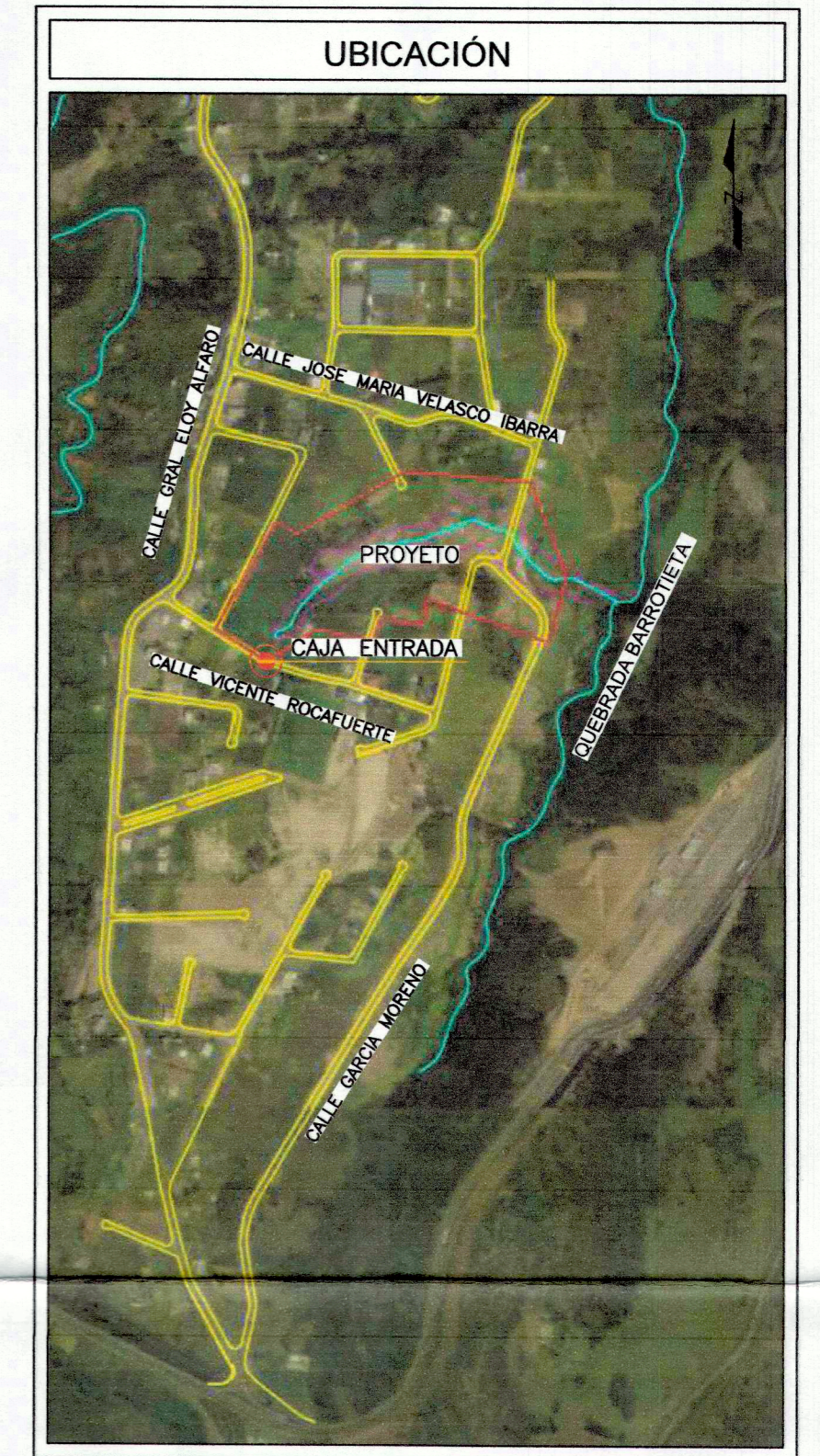
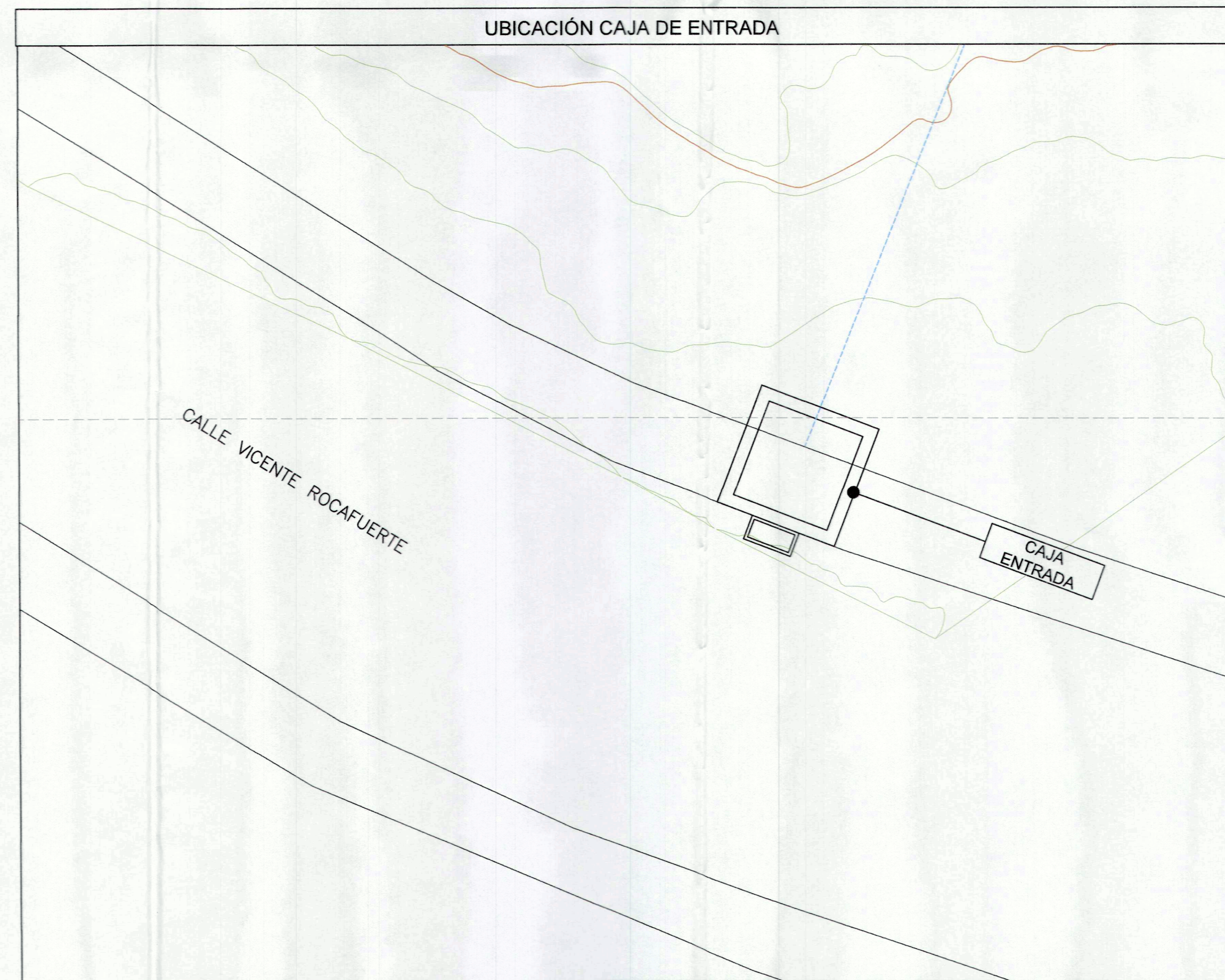
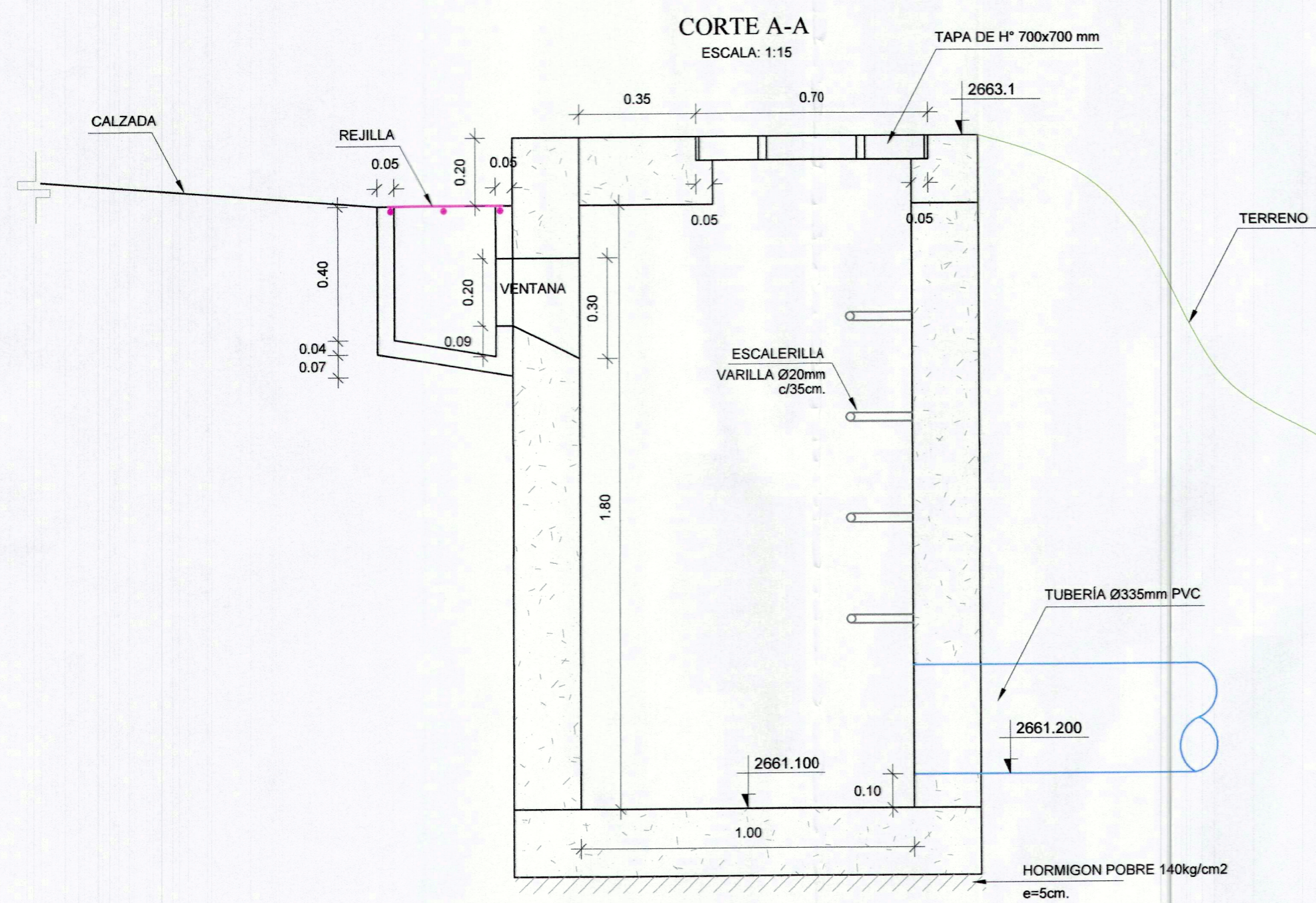
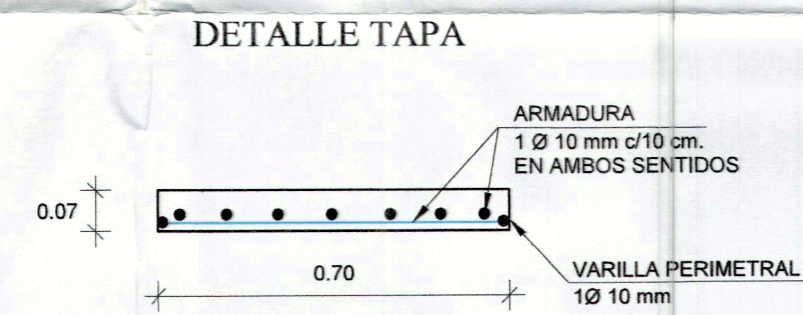
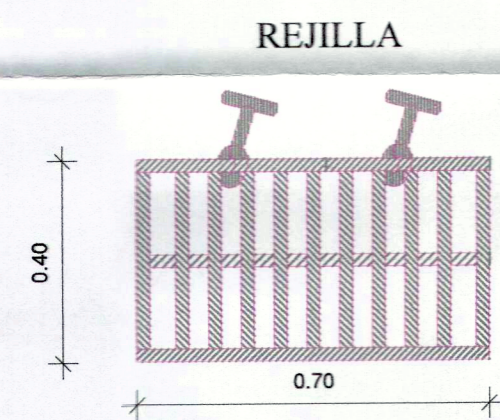
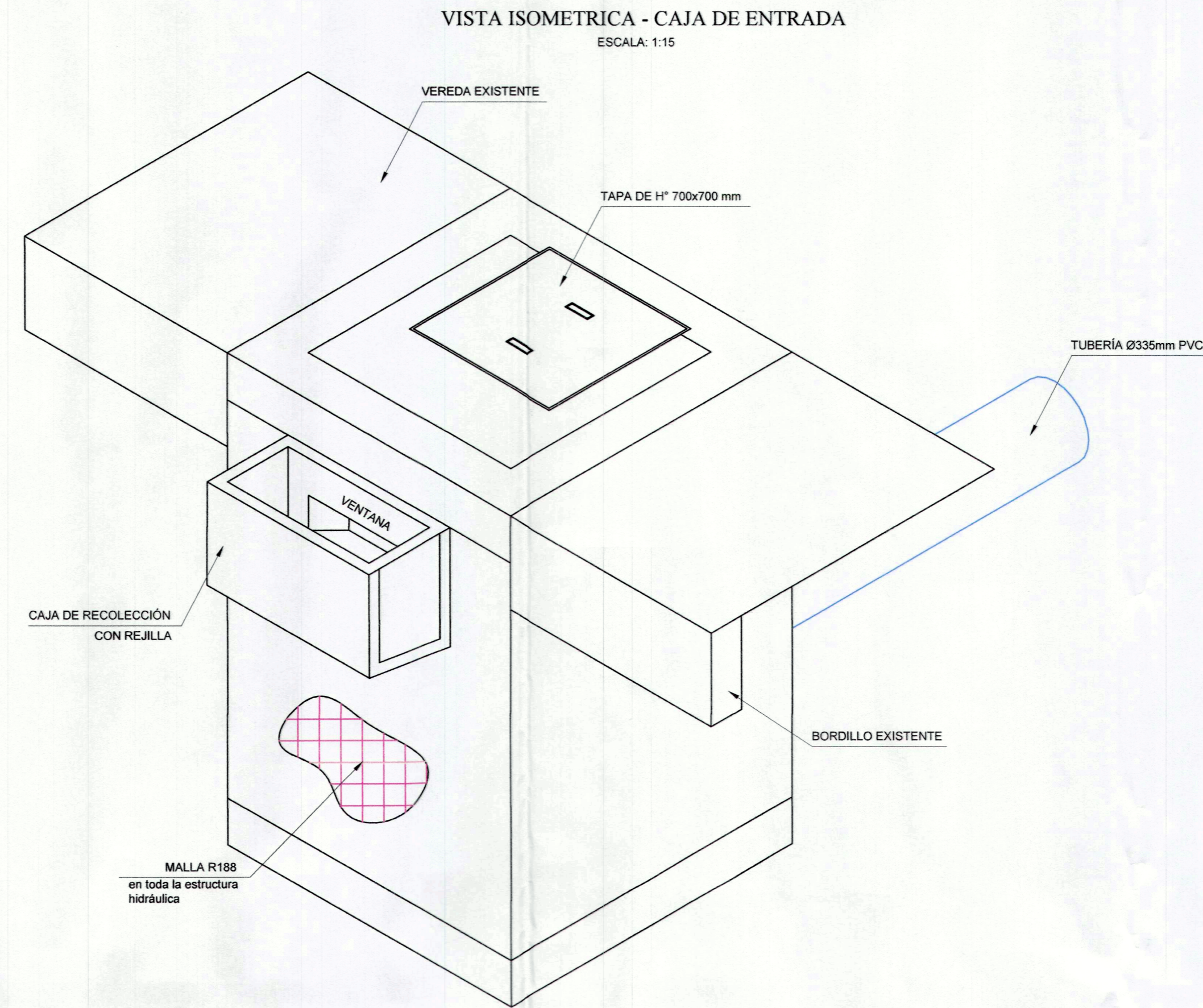
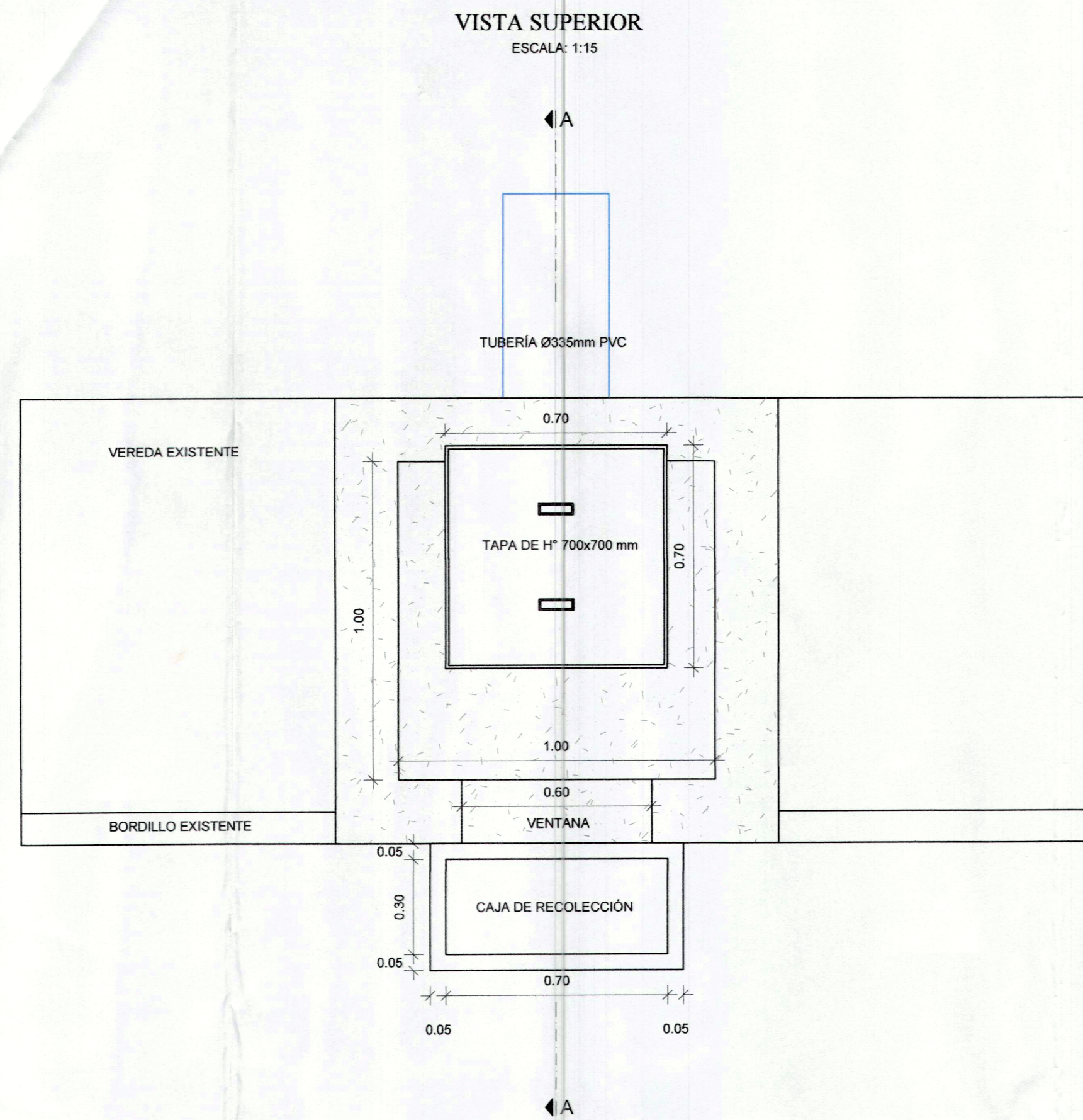


CANAL DE ENTRADA - ALCANTARILLADO	
Hormigón 280Kg/cm <sup>2</sup> (m <sup>3</sup> )	1.71
Cantidad (m <sup>3</sup> )	1.71
Encofrado recto (m <sup>2</sup> )	18.72
Cantidad (m <sup>2</sup> )	18.72
Replanteo Ho 140kg/cm <sup>2</sup> (m <sup>3</sup> )	0.08
Cantidad (m <sup>3</sup> )	0.08
Excavación en suelo sin clasificar a maquina de 0-2m (m <sup>3</sup> )	3.30
Cantidad (m <sup>3</sup> )	3.30
Sumidero (u)	1.00
Cantidad (u)	1.00
Malla R188 (m <sup>2</sup> )	8.30
Cantidad (m <sup>2</sup> )	8.30
Tapa Ho 0.7x0.7x0.07m (u)	1.00
Cantidad (u)	1.00



SIMBOLOGÍA

- CURVA DE NIVEL SECUENDARIA c/0.5m.
- CURVA DE NIVEL MAESTRA c/2.5m.
- ÁREA DE PROYECTO
- VIAS
- CAJA DE ENTRADA

NOTAS:

**EMGIRS** EMPRESA METROPOLITANA DE GESTIÓN INTEGRAL DE RESIDUOS SÓLIDOS

PROYECTO:	COD: DEF-HD-010
"CONSULTORÍA PARA EL CIERRE TÉCNICO DEL COMPLEJO DE ESCOMBRERAS SANTA ANA (LUIS TAMAYO - SANTA ANA)"	HOJA: 010 DE: 019
CONTIENE:	ESCALA: 1:15
Caja de entrada a Alcantarillado pluvial	FECHA: DICIEMBRE - 2021
INGENIERO CIVIL	DIBUJO: ACG
ING. ANDRÉS CAGUANA GUTIÉRREZ	DIRECTOR DE PROYECTO
ING. VÍCTOR CHACÓN CEDENO	ADMINISTRADOR DEL CONTRATO
	ING. ROLANDO HIDALGO NEGRETE