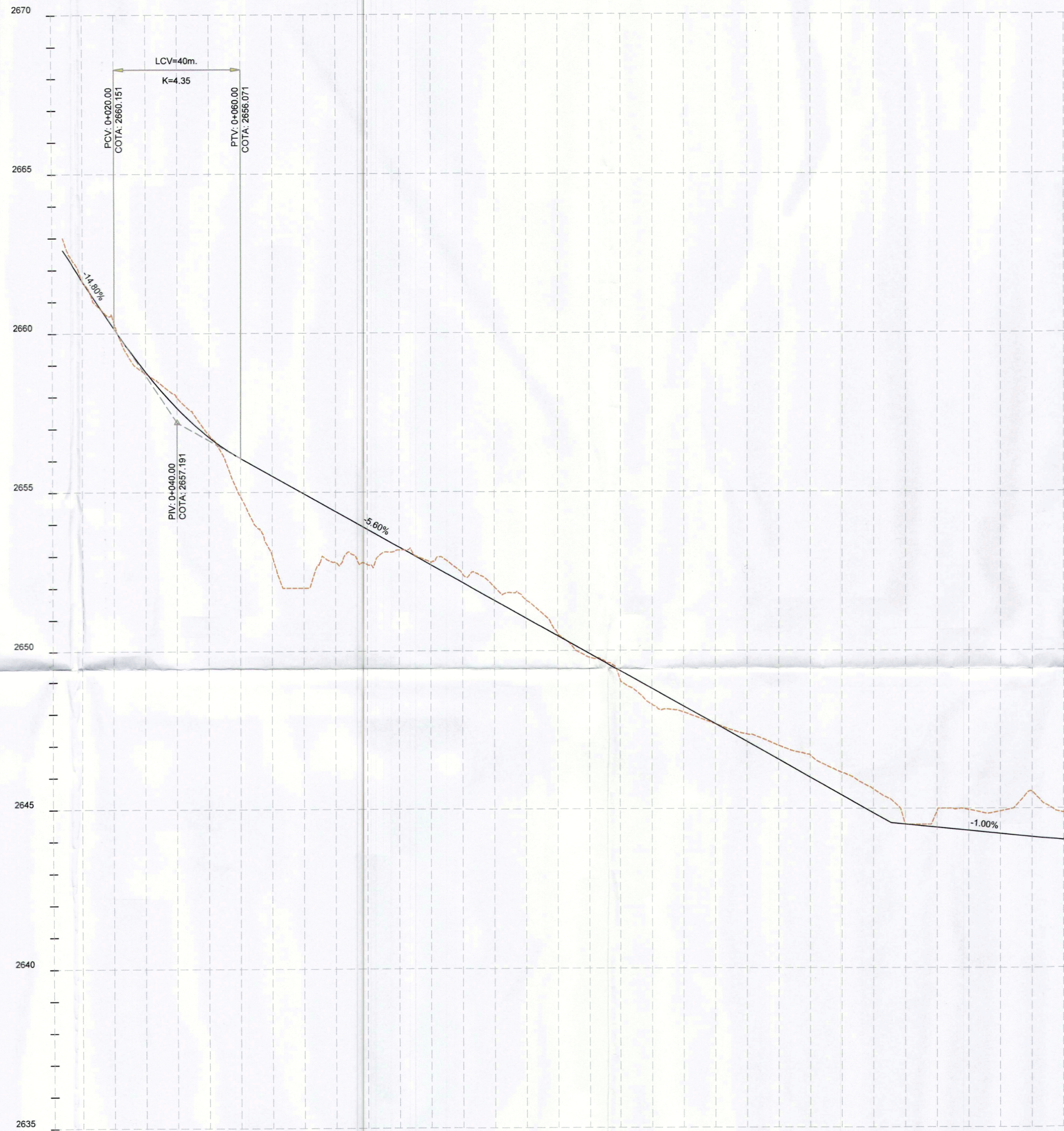
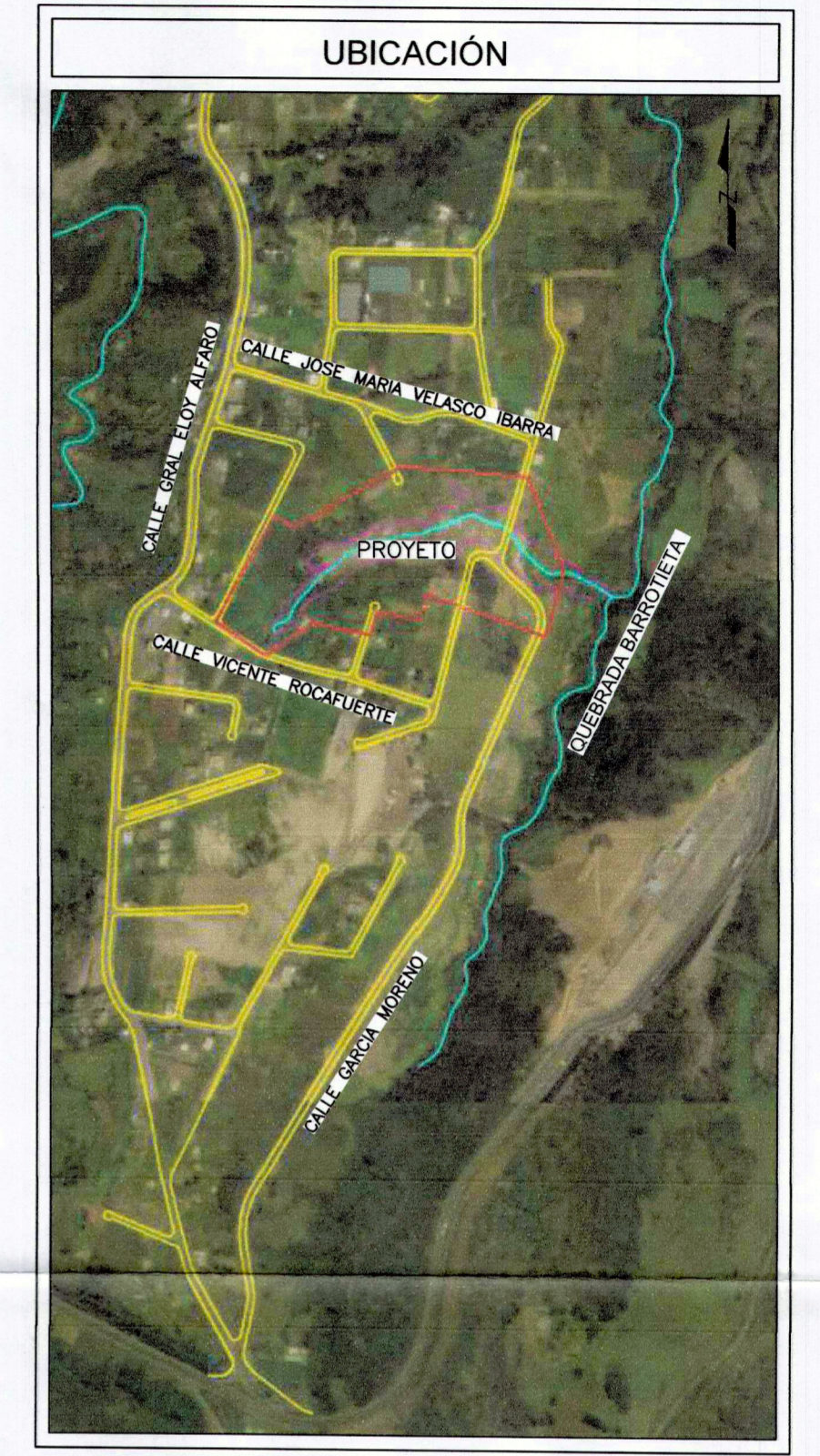


PERFIL CONFORMACION DE PLATAFORMA



ABSCISA	COTAS		RELLENO	CORTE
	PROYECTO	TERRENO		
0+000	2663.000			
0+010	2661.636	2661.631	0.005	
0+020	2660.332	2660.151	0.181	
0+030	2658.734	2658.788	0.052	
0+040	2657.972	2657.651	0.321	
0+050	2656.812	2656.748	0.066	
0+060	2654.856	2656.071	1.213	
0+070	2652.996	2655.511	2.515	
0+080	2652.000	2654.951	2.951	
0+090	2652.795	2654.391	1.595	
0+100	2652.725	2653.831	1.106	
0+110	2653.180	2653.271	0.091	
0+120	2652.799	2652.767	0.032	
0+130	2652.415	2652.148	0.266	
0+140	2652.018	2651.575	0.442	
0+150	2651.606	2651.015	0.591	
0+160	2650.535	2650.455	0.079	
0+170	2649.789	2649.865	0.106	
0+180	2649.067	2649.335	0.268	
0+190	2648.284	2648.775	0.491	
0+200	2648.031	2648.215	0.184	
0+210	2647.654	2647.655	0.001	
0+220	2647.333	2647.055	0.237	
0+230	2646.971	2646.535	0.436	
0+240	2646.669	2645.975	0.694	
0+250	2646.129	2645.415	0.713	
0+260	2645.606	2644.855	0.751	
0+270	2644.500	2644.505	0.005	
0+280	2644.926	2644.405	0.521	
0+290	2644.959	2644.305	0.654	
0+300	2644.911	2644.205	0.706	
0+310	2645.529	2644.105	1.424	
0+320	2644.859	2644.005	0.855	
0+323.97		2644.889		



SIMBOLOGÍA	
	PERFIL DE PLATAFORMA
	PERFIL TERRENO NATURAL

CORTE Y RELLENO TOTAL	
Vol. Corte [m³]	3125
Vol. Relleno [m³]	4087

**EMGIRS** EMPRESA METROPOLITANA DE GESTIÓN INTEGRAL DE RESIDUOS SOLIDOS

PROYECTO: "CONSULTORÍA PARA EL CIERRE TÉCNICO DEL COMPLEJO DE ESCOMBREBRAS SANTA ANA (LUIS TAMAYO - SANTA ANA)"

CONTIENE: Perfil de conformación de plataforma

INGENIERO CIVIL: *[Signature]*  
ING. ANDRÉS CAGLIANA GUTIÉRREZ

DIRECTOR DE PROYECTO: *[Signature]*  
ING. VÍCTOR CHACÓN CEDENO

ADMINISTRADOR DEL CONTRATO: *[Signature]*  
ING. ROLANDO HIDALGO NEGRETE

COD: DEF-HID-007  
HOJA: 007 DE 019  
ESCALA: H/V 1000:100  
FECHA: DICIEMBRE - 2021  
DIBUJO: ACG