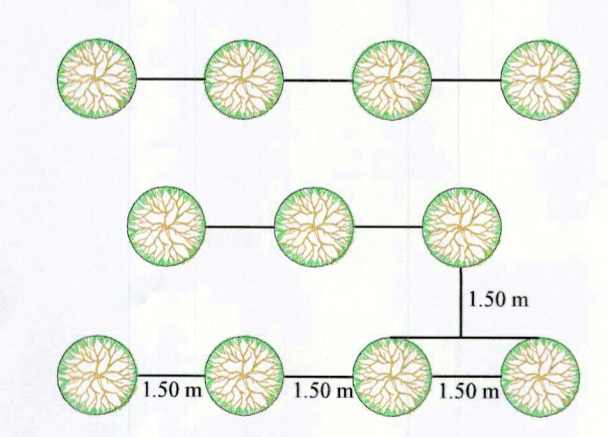
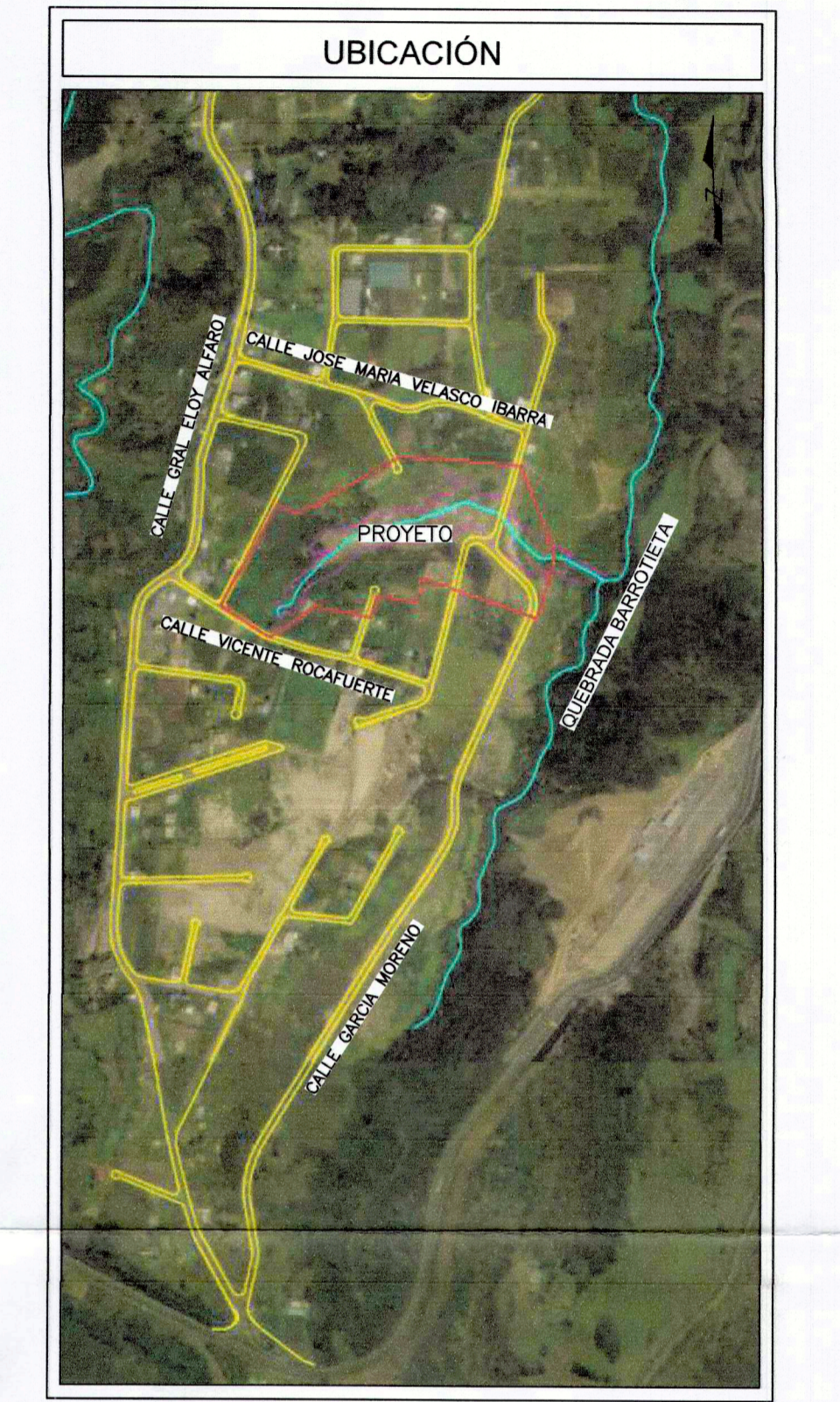
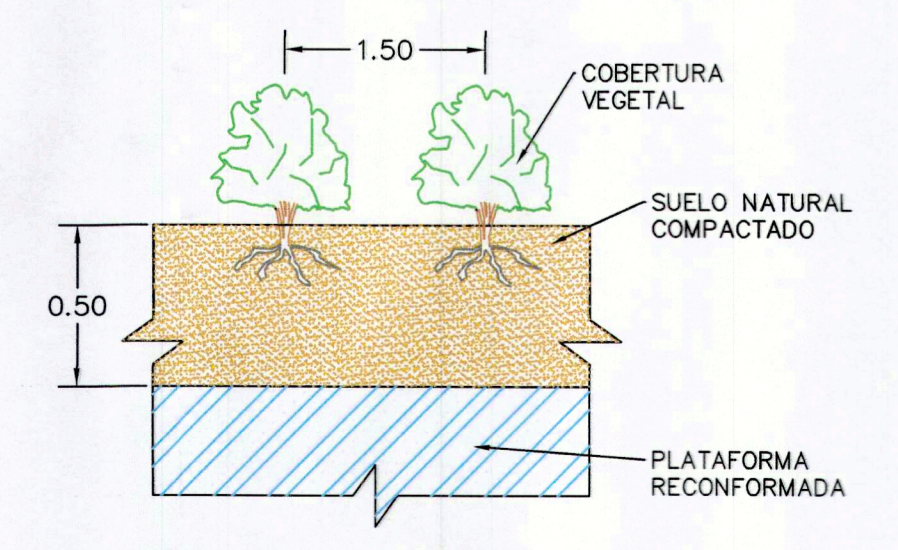


#### DISPOSICIÓN DE LA COBERTURA VEGETAL



#### SECCION COBERTURA VEGETAL



### SIMBOLOGÍA

	CURVA DE NIVEL SECUNDARIA c/0.5m.
	CURVA DE NIVEL MAESTRA c/2.5m.
	CURVA DE NIVEL MAESTRA PLATAFORMA c/2.5m.
	CURVA DE NIVEL SECUNDARIA PLATAFORMA c/0.5m.
	ÁREA DE PROYECTO
	PLANIFICACIÓN VIAL MUNICIPAL
	SECCIONES
	AFECTACIÓN QUEBRADA
	COBERTURA VEGETAL

NOTAS:

<b>EMGIRS</b> EMPRESA METROPOLITANA DE GESTIÓN INTEGRAL DE RESIDUOS SÓLIDOS	
PROYECTO: "CONSULTORÍA PARA EL CIERRE TÉCNICO DEL COMPLEJO DE ESCOMBREBRAS SANTA ANA (LUIS TAMAYO - SANTA ANA)"	COD: DEF-HID-006
CONTIENE: Reconformación de escombrera Disposición de cobertura vegetal sobre plataforma	HOJA: 006 DE: 019
INGENIERO CIVIL  ING. ANDRÉS CAGUANA GUTIÉRREZ	DIRECTOR DE PROYECTO  ING. VÍCTOR CHACÓN CEDENO
ADMINISTRADOR DEL CONTRATO  ING. ROLANDO HIDALGO NEGRETE	ESCALA: LAS INDICADAS FECHA: DICIEMBRE - 2021 DIBUJO: ACG